

Organigramme général

au 1^{er} octobre 2018

CNRS

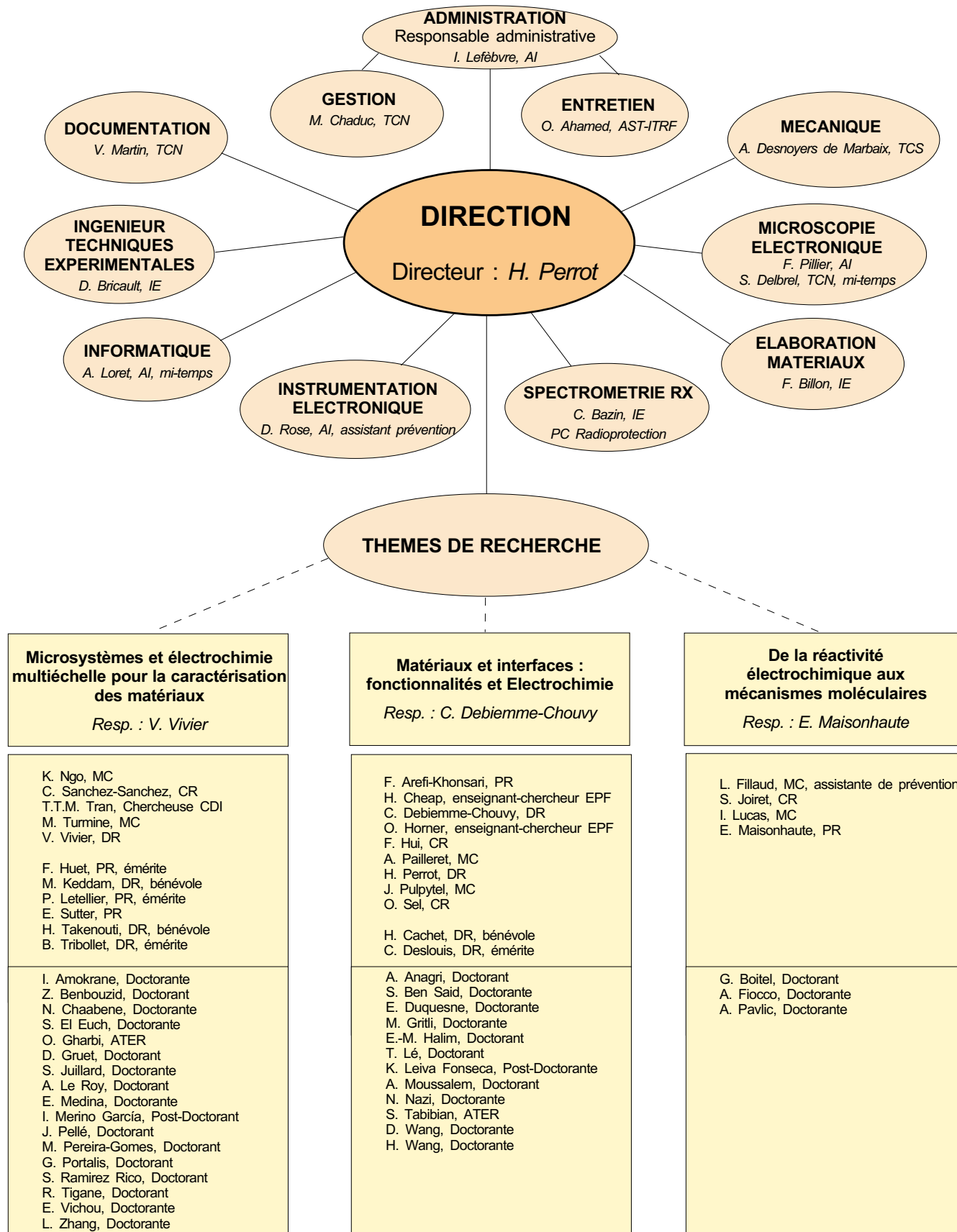
Centre National de la Recherche Scientifique

SU

Sorbonne Université

LISE - UMR 8235

Laboratoire Interfaces et Systèmes Electrochimiques



- Axes transversaux :
1. Cinétique électrochimique et modélisation, spectroscopie d'impédance
 2. Développements instrumentaux et couplage de techniques
 3. Stockage électrochimique et conversion de l'énergie
 4. Couches minces, traitement de surface et corrosion

Au 1^{er} octobre 2018, effectif de 70 personnes (sans compter les stagiaires) : 30 permanents (chercheurs, enseignants-chercheurs, ITA), 8 personnels émérites ou bénévoles, 32 non-permanents (doctorants, post-doctorants...)