

Organigramme général

au 1^{er} février 2020

CNRS

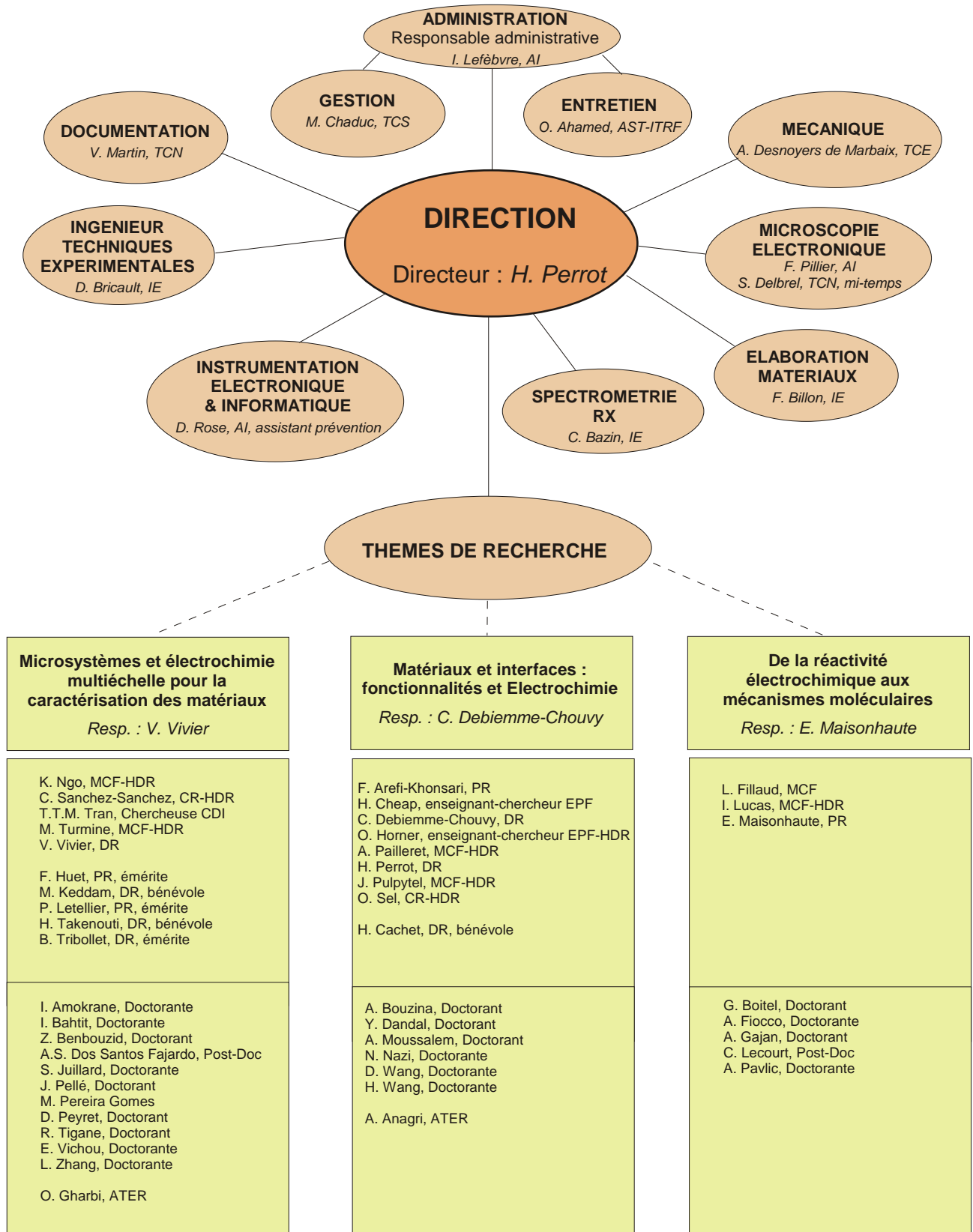
Centre National de la Recherche Scientifique

SU

Sorbonne Université

LISE - UMR 8235

Laboratoire Interfaces et Systèmes Electrochimiques



Axes transversaux : 1. Cinétique électrochimique et modélisation, spectroscopie d'impédance
2. Développements instrumentaux et couplage de techniques
3. Stockage électrochimique et conversion de l'énergie
4. Couches minces, traitement de surface et corrosion

Au 1^{er} février 2020, effectif de 57 personnes (sans compter les stagiaires) : 27 permanents (chercheurs, enseignants-chercheurs, ITA), 6 personnels émérites ou bénévoles, 24 non-permanents (doctorants, post-doctorants)